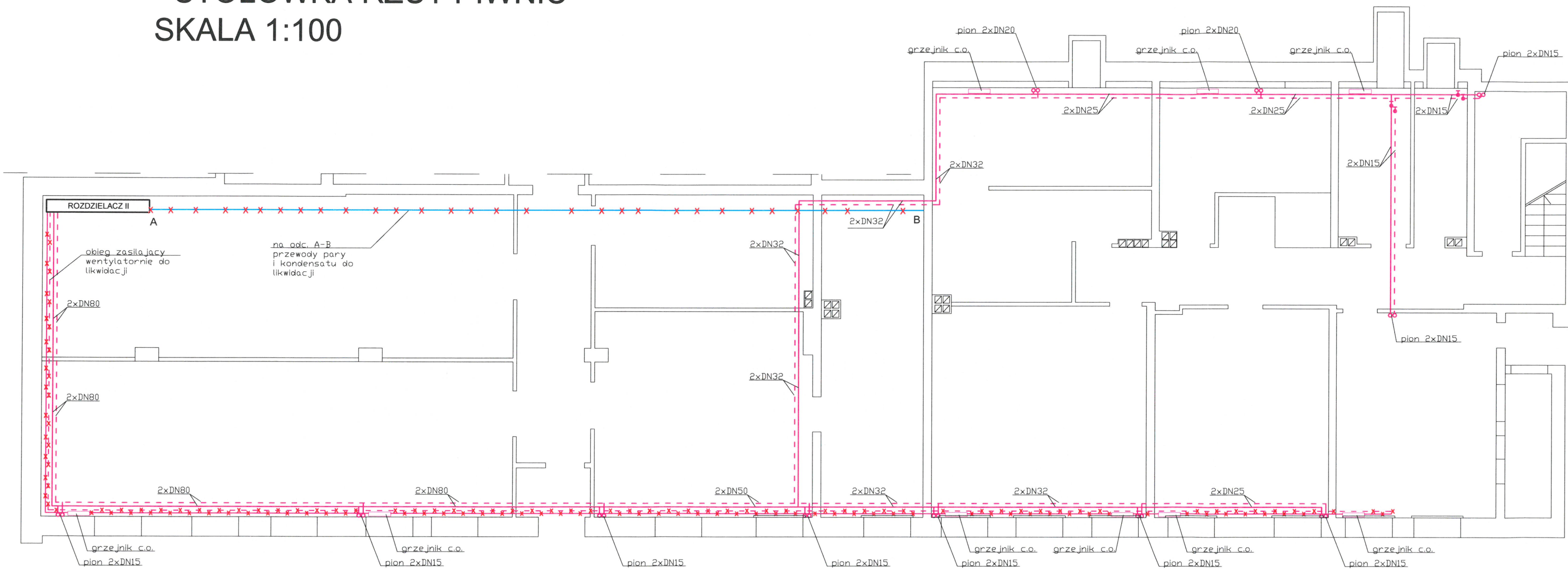


INSTALACJA CENTRALNEGO OGRZEWANIA-  
- STOŁÓWKA RZUT PIWNIC  
SKALA 1:100



- UWAGI:
- Instalację c.o. wykonać z rur stalowych czarnych;
  - Przewody c.o. zaizolować termicznie;
  - Połączenia rur spawane, połączenia z armatura gwintowane;
  - Przewody układać tak aby zapewnić ich samokompensację;
  - Na rysunkach przedstawiono tylko odcinki instalacji c.o. objęte opracowaniem, przewody nieujęte na rysunkach nie podlegają wymianie;
  - Wymiana instalacji c.o. do zaworów znajdujących się przed pionami z zaworami łącznie;
  - Na rysunkach uwzględniono grzejniki, których armaturę należy wymienić;
  - Rozdzielacze I, II, III, IV do wymiany z uwzględnieniem likwidowanych obiegów, rozdzielacze w izolacji;
  - Średnice zabudowanych i wymienianych przewodów c.o. należy zweryfikować na etapie wykonawczym;
  - Mocowanie przewodów do ścian i stropów za pomocą uchwytów montażowych z przekładką gumową lub z zastosowaniem innych rozwiązań systemowych;
  - Przewody prowadzić tak, aby była możliwa ich konserwacja i demontaż bez demontażu innych instalacji;
  - Przejścia przewodów przez przegrody wykonać w tulejach i wypełnić materiałem plastycznym;
  - W przejściach przewodów przez przegrody (do pomieszczenia kotłowni) zastosować system uszczelnienia zapewniający odpowiednią odporność ogniową;
  - Wszelkie przejścia instalacji przez przegrody zabezpieczyć do odporności ogniowej przegrody;
  - Wykaz poszczególnych materiałów w części opisowej projektu.

- LEGENDA:
- c.o. zasilenie
  - c.o. powrót

INWESTYCJA:		PROJEKT TECHNICZNY	
wymiana wewnętrznych poziomów wody zimnej, wody ciepłej, cyrkulacji i centralnego ogrzewania oraz inst. zewn. w ramach zadania „modernizacja wewnętrznej sieci ciepłowniczej i wewnętrznych sieci ciepłej i zimnej wody użytkowej w budynku internatu i szkoły ZSR CKZ w Pszczelęj Woli”			
ADRES BUDOWY: Jedn. ewid. 060912_2 Strzyżewice, Obr. 21-Osmolice Pierwsze, dz. nr 1138/19			
INWESTOR: Zespół Szkół Rolniczych Centrum Kształcenia Zawodowego, Pszczela Wola 9, 23-107 Strzyżewice			
ZESPÓŁ AUTORSKI			
funkcja	nazwisko/nr uprawnień	data	podpis
projektował	mgr inż. Robert Wdowiak	20.06.2022	
projektant odpowiedzialny	LUB/0123/PWOS/10	20.06.2022	
sprawił	inż. Grzegorz Kosmala	20.06.2022	
TYTUŁ RYSUNKU:		Nr: LUB/0123/PV NR RYS.	
INSTALACJA CENTRALNEGO OGRZEWANIA- - STOŁÓWKA RZUT PIWNIC		PT8	
MIEJSCOWOŚĆ, DATA:		SKALA:	
LUBLIN, 20 czerwiec 2022		1:100	